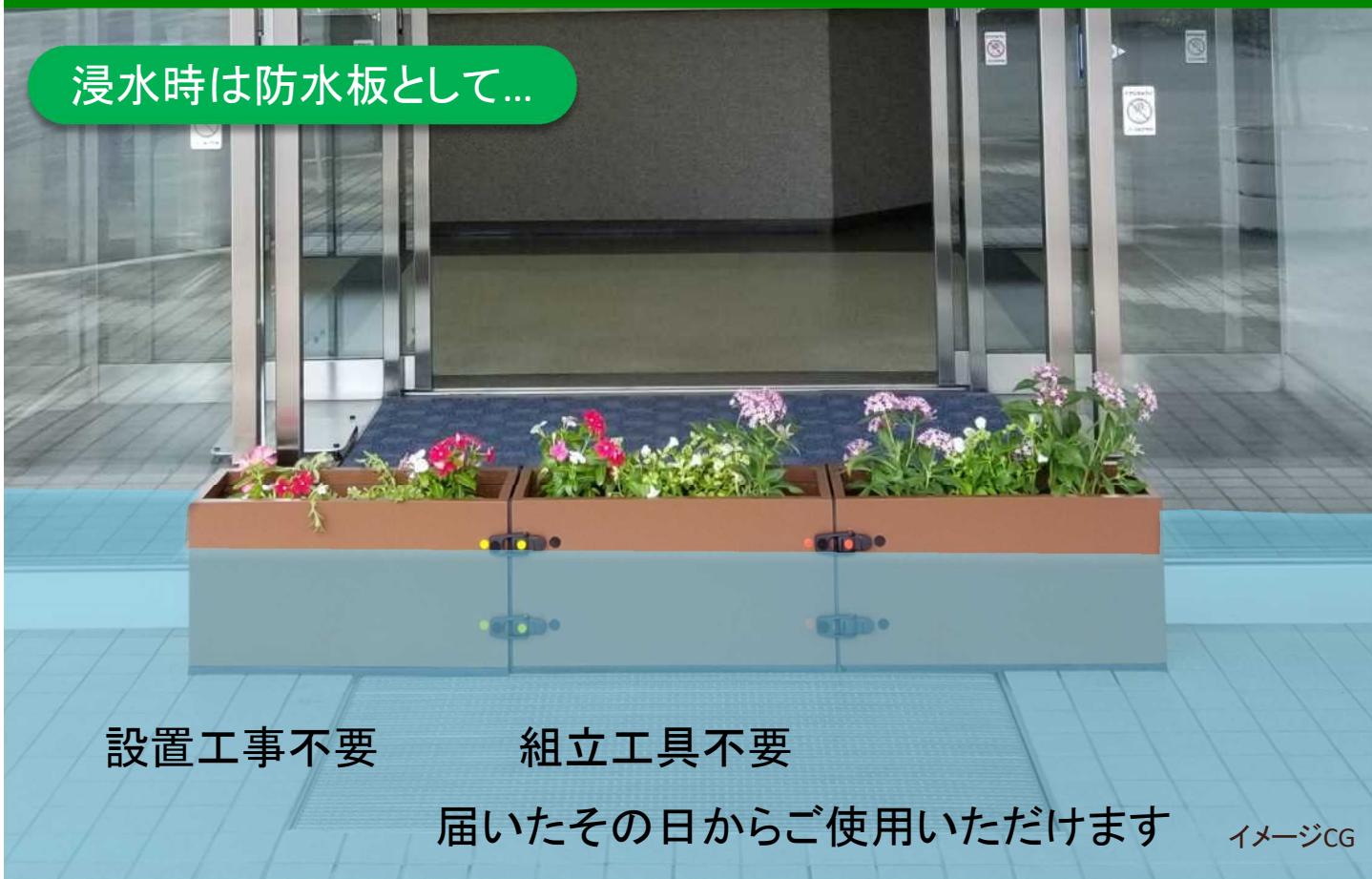


普段はマルチボックスに...



簡易浸水対策 防水ボックス

浸水時は防水板として...



設置工事不要

組立工具不要

届いたその日からご使用いただけます

イメージCG



株式会社 **ダイクレ**

※商品の改良に伴って、予告なく仕様を変更する場合があります。ご了承ください。

置くだけの手軽さと土のうを凌ぐ防水性能

**工事不要
即日使用
可能**



建物入口のたて枠を活用して設置
届いたその日からご使用いただけます

**軽量・丈夫
FRP製**



本体にはFRP(繊維強化プラスチック)を使用
国内工場にて製造しております

**ワンタッチ
ファスナー
採用**



分割・連結はワンタッチで行えます
工具なしで連結できます

**普段は
マルチボックス
として**



コンパクトなサイズ
シンプルな形なので多用途に使えます

型式表記

PSB- 本体長 - タイプ
 ・500 ・Lタイプ
 ・550 ・Cタイプ
 ・600 ・Rタイプ
 ・650
 ・700

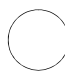
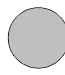

左右のボックス(L・Rタイプ)で一対
となります。開口の広い場所には
中間のボックス(Cタイプ)を増やす
ことで対応いたします。

型式・組合せ例

2コ連結	開口幅	Lタイプ		Rタイプ	全長
	900	PSB-500-L	PSB-500-R	PSB-500-R	1000
	1000	PSB-550-L	PSB-550-R	PSB-550-R	1100
	1100	PSB-600-L	PSB-600-R	PSB-600-R	1200
	1200	PSB-650-L	PSB-650-R	PSB-650-R	1300
1300	PSB-700-L	PSB-700-R	PSB-700-R	1400	
3コ連結	開口幅	Lタイプ	Cタイプ	Rタイプ	全長
	1400	PSB-500-L	PSB-500-C	PSB-500-R	1500
	1500	PSB-550-L	PSB-550-C	PSB-550-R	1650
	1600	PSB-550-L	PSB-550-C	PSB-550-R	1650
	1700	PSB-600-L	PSB-600-C	PSB-600-R	1800
	1800	PSB-650-L	PSB-650-C	PSB-650-R	1950
	1900	PSB-650-L	PSB-650-C	PSB-650-R	1950
2000	PSB-700-L	PSB-700-C	PSB-700-R	2100	

本体カラー

標準色

-  ホワイト(N9.5)
-  ライトグレー(N7.5)
-  ダークブラウン(5YR3/3)
※オプションカラー

※()内はマンセル値。現物の色は多少異なります。
標準色以外も対応可能ですので、ご相談ください。

使用場所に合わせて選べる形状

共通確認事項

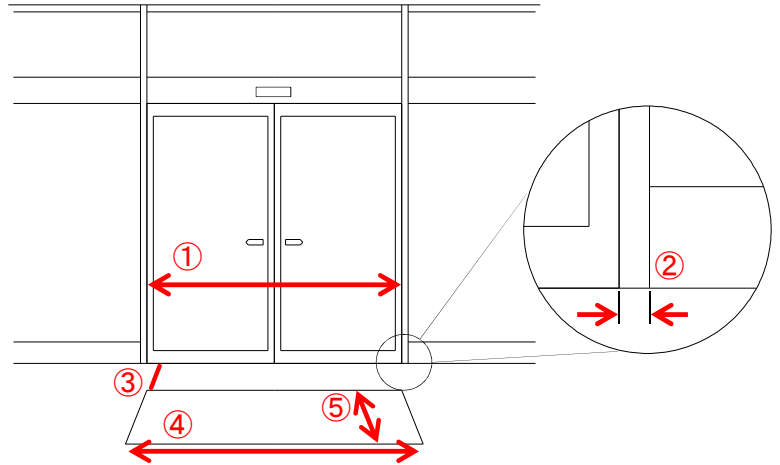
設置予定箇所の周囲に障害物がないことをご確認下さい。



スライドドア(自動ドア)の場合

STEP1 ①開口幅、②たて枠幅 を測定。

STEP2 掘り込み式のエンランスマットが設置されている場合は
③たて枠との距離
④、⑤エンランスマットサイズ
を測定。



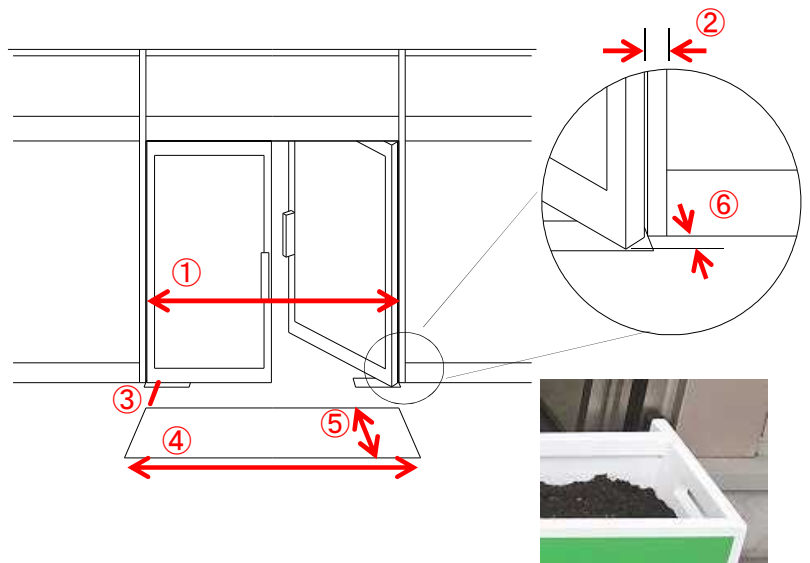
内開き扉(両開き扉)の場合

STEP1 ①開口幅、②たて枠幅 を測定。

STEP2 掘り込み式のエンランスマットが設置されている場合は
③たて枠との距離
④、⑤エンランスマットサイズ
を測定。

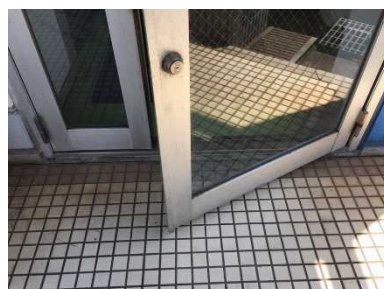
STEP3 内側に開いた場合の
⑥扉張り出し寸法 を測定。

端部スポンジ取り付け部分を特殊形状とすることで、防水ボックスを設置したまま扉の開閉が可能となります。



その他の場合

設置したい間口の写真を弊社に送付頂ければ弊社で対応案を検討致します。
詳しくは弊社までお問合せ下さい。



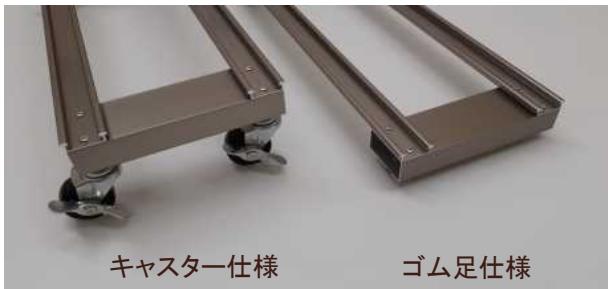
外開き扉



シャッター前

用品オプション

専用台座



通常使用時は止水スポンジの型崩れを防ぐ為、底面を浮かせてご使用ください。オプションで台座もご用意しております。軽量なアルミ製でデザインに使いやすさをプラスした設計です。

ウッドケース



高い耐候性を持つ木材・プラスチック再生複合材を用いた化粧カバーです。環境に配慮した再生材の木質感が周囲との調和を高めます。キャスター付きで移動も簡単です。

導入事例



コンビニエンスストア(使用時)
特殊品(両開き扉に対応)
別売りデザインシート貼付



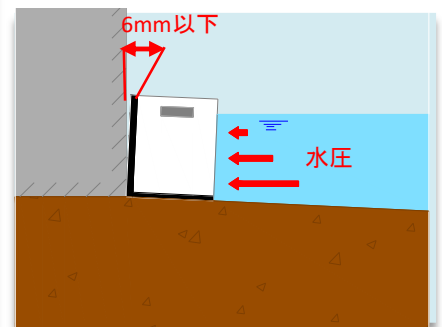
ビル(保管時)
標準品
オーダーカラー



ホームセンター(保管時)
標準品
ウッドケース付

ご使用上の注意事項

- ・本品は簡易的な水害対策商品ですので完全な止水はできません。また、万が一浸水被害等が生じた場合に補償は致しかねますのでご了承ください。
- ・止水時はボックスの流失を防ぐ為、重量が15~20kg程度になるように鉢や底石・おもりを入れてご使用ください。
- ・止水時は底面のスポンジを地面にあて、側面のスポンジをたて枠などの所定の位置に合わせて、隙間が生じないようにご使用ください。
- ・スポンジは消耗品です、劣化した場合は貼り換えてください。貼り換え用にスポンジ単体を別途販売しております。
- ・建物に水勾配がある場合は、右図のように端部スポンジと接触部に生じる隙間が6mm以下であることをご確認ください。
- ・底面の止水スポンジの型崩れを防ぐ為、平常時は底面を浮かせてご使用ください。その際、専用台座または市販のコンクリートブロックやレンガ等をご利用ください。
- ・止水時にボックスを並べる際には設置場所付近を掃除し、石や砂、ゴミがない状態で使用してください。
- ・ボックスの底面に穴が開いておりますが、テープ等で塞がないようにしてください。また、止水時にはボックス内に水が流入します。



各種防水板も
取扱っております。
お近くの支店営業所
までお問い合わせ
ください。

株式会社 **ダイクレ** 営業管理部

〒136-0071 東京都江東区亀戸2-18-10 住友生命亀戸駅前ビル6F

Tel.(03)5628-1070

E-mail : eeigyo@daikure.co.jp

ダイクレ ホームページ : <http://webb-daikure.net>